



Grulop 21 Grupo



# La Habana

## Residencial

Tu nuevo hogar en la mejor ubicación

1. Presentación

2. Entorno general

3. Situación

4. Promoción

5. Vivienda

6. Empresa





La Habana Residencial

# Presentación

Un concepto de hogar: **Estás en casa**

Te presentamos tu hogar. Viviendas de lujo de 1, 2 y 3 habitaciones de primeras calidades, con área recreativa y piscina. Y todo con una inmejorable situación, cerca de todo lo que necesitas.

Un concepto de modernidad, comodidad y confort para disfrutar todos los días

- Área recreativa y piscina.
- Instalaciones deportivas cercanas.
- Buena conexión con la capital.
- Transporte público cercano.



# Entorno General

## Tranquilidad a un paso de Granada.

Armillá está situado en la parte central de la Vega de Granada, limitando con Ogijares, Alhendín y Churriana de la vega, a unos 4km de la capital.

Con alrededor de 25.000 habitantes, es el segundo municipio del área metropolitana tras la capital por su población, y se encuentra en una situación estratégica por el paso natural hacia la costa Tropical y las Alpujarras.

Los primeros indicios del asentamiento humano datan de la edad de bronce, y aunque también hay excavaciones de una villa romana que da conocimiento de su existencia en aquella época, las primeras

fuentes documentadas son de la época árabe, donde floreció económicamente gracias a que los árabes potenciaron la vega y posibilitó productos y cultivos de calidad excelente, y también se convirtió por su situación privilegiada en un importante enclave de la industria de la seda.

Tras la conquista de Granada, poco a poco quedó despoblada y no es hasta finales del siglo XX cuando se revitaliza y convierte en un boyante municipio.

Hoy, Armillá es una localidad destacada por su zona residencial y activa vida económica, cultural y deportiva.



# Situación

Todo lo que necesitas **al lado de casa.**

Churriana y Armilla son dos municipios unidos, así que nos encontramos en una situación ideal para disfrutar de todos los servicios y comodidades.

La cercanía a paradas de transportes públicos, colegios, centros de salud, instalaciones deportivas, piscinas o centros comerciales, permite ir andando a todas partes.

Pero además, la conexión con Granada y la autovía hace que además sea rápido y fácil llegar a cualquier sitio.

## Distancias de interés



Parada de metro Armilla **5 min**

Parada de autobús **3 min**

Ayuntamiento de Armilla **9 min**

Centro de salud **14 min**

Teatro Municipal **5 min**

Piscina Municipal **12 min**

CC Nevada **20 min**

Centro del pueblo de Armilla **10 min**

Centro del pueblo de Churriana **10 min**





## Distancias de interés

- Granada 2 km 5 min
- Hospital PTS 4 km 7 min 2 paradas de metro
- Aeropuerto 17 km 18 min
- Estación de autobuses 9 km 14 min
- Conexión A44 Sierra Nevada y Costa 3 km 5 min



# Promoción

¿Hay un lugar mejor para vivir?

Entre las calles La Habana y la Avda. de los Reyes Católicos, en el límite entre las poblaciones de Armilla y Churriana, se sitúa el residencial La Habana, en la Vega de Granada, pensado y diseñado para ser su hogar.

Una vivienda en un entorno privilegiado, con fácil salida a Granada o a la A44 para tomar el rumbo que desee, y cerca de los transportes públicos, colegios, instalaciones deportivas o el centro comercial Nevada Shopping... ¿se imagina un lugar mejor para vivir?

Le ofrecemos una promoción con viviendas sostenibles, diseño de espacios armónicos y confortables, a la vez que modernos y prácticos...

Estructurado en un semisótano para garaje y trastero, planta baja, primera planta y ático, cada vivienda es única para que encuentre la que más se adapte a su estilo y sus necesidades.

[Le traemos su vivienda. Pase página y habrá escogido su hogar.](#)





La Habana Residencial

# Su vivienda

Cuando una casa se convierte en un hogar.

Un ático, tres dormitorios, quizás uno... diferentes tipos de viviendas, pero todas pensadas para que se sienta en casa.

La primera vez que la vea, quizás se fije en la piscina, en sus amplias terrazas o en la calidad de los materiales. O en sus espacios modernos y confortables. O en el entorno privilegiado, pensado para disfrutar de la vida en la mejor compañía.

Después, ya no podrá dejar de disfrutarla.



La información, fotografías e infografías contenidas en este dossier son orientativas y no vinculantes por tanto pueden presentar alteraciones durante el proceso de promoción hasta la entrega de las viviendas



Planos

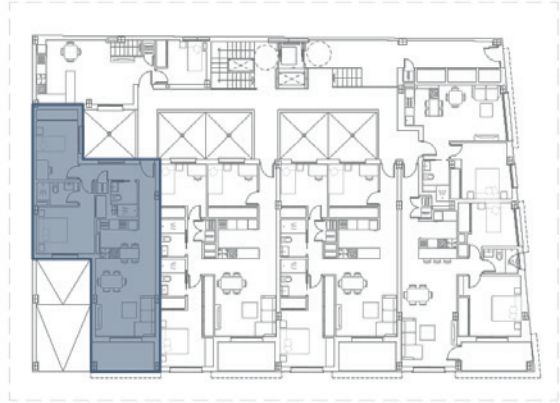
# Vivienda e instalaciones

Bajo E

La Habana Residencial

# Bajo E

## Plano de la vivienda



Escala 1:50

Estos planos e imágenes no tienen valor contractual y podrán experimentar variaciones por exigencias técnicas, legales, administrativas o a iniciativa de los arquitectos, directores de las obras, sin que ello implique menoscabo del nivel de calidades.

# Bajo E

## Cuadro de superficies

BAJO E	
Útil	64,04 m <sup>2</sup>
Terraza	7,00 m <sup>2</sup>
Construida	81,93 m <sup>2</sup>
Zona Común	7,50 m <sup>2</sup>
<b>Total</b>	<b>89,43 m<sup>2</sup></b>



La Habana Residencial

# Bajo E

Precio

<b>BAJO E</b>	
Precio Total	124.352,42 €
IVA	26.114,01 €
<b>Precio IVA incluido</b>	<b>150.466,42 €</b>







# Grulop 21 Grupo

Sólo las cosas bien hechas  
pueden satisfacer sus necesidades.



# Empresa

## Los sólidos cimientos del confort

### Grupop 21 Grupo S.L.

En Grupop 21 Grupo contamos con una sólida trayectoria empresarial y un equipo de profesionales de gran solvencia y reconocido prestigio en el sector. Por eso, sabemos que sólo con esfuerzo, podemos llegar a ofrecer productos de máxima calidad con los mejores acabados. A construir viviendas de alta calidad en las que hoy en día habitan miles de personas, contribuyendo a mejorar su vida.

Sólo así hemos podido llegar a ofrecer la más alta calidad. Tanto en el campo de las viviendas unifamiliares y plurifamiliares, como en el de naves industriales, oficinas, complejos deportivos, aparcamientos.

En Grupop 21 Grupo, los cimientos están hechos a base de trabajo. Es la mejor manera de satisfacer nuestros clientes, a usted, con un servicio inmobiliario eficaz que garantice una excelente calidad a un precio muy competitivo.



### Inicios

Grupop 21 Grupo surge como una empresa sólidamente formada en la construcción y promoción inmobiliaria, como resultado de una trayectoria familiar de más de 4 generaciones en el sector de la construcción. Su crecimiento se produce con la incursión en todas las vertientes del sector inmobiliario, y su consolidación mediante la diversificación, objetivo claro desde su nacimiento. Aplicando sus conocimientos y experiencia en áreas tan dispares como concesiones, sector servicios y la generación de un patrimonio que garantice el futuro de sus inversiones. Actualmente es una empresa de referencia en todos los ámbitos donde realiza su actividad por haber sabido aplicar los conocimientos de la tradición a la iniciativa de una empresa moderna y joven, volcada en generar proyectos que dinamicen la economía de la provincia de Granada, generando empleo y mejorando la calidad de vida de la población.



## Nuestros valores

En Grulop 21 Grupo sabemos que sólo las cosas bien hechas pueden satisfacer sus necesidades. Por eso promovemos el desarrollo de viviendas residenciales en Granada, aprovechando la belleza natural de una tierra y un entorno muy especial.

Así nacen nuestras promociones en Belicena, Gójar, Purchil, Laroles, Churriana e incluso en Málaga.

Promociones con calidades y acabados espectaculares para que disfrute de la vida en la mejor compañía posible.



## Confianza

Una muestra de este valor es la confianza que han adquirido con nosotros nuestros clientes debido a las relaciones a largo plazo que mantenemos, que dan como resultado un gran conocimiento mutuo.

Nuestra actuación, siempre está basada en la **CLARIDAD** y la **TRANSPARIENCIA**, interviniendo con rapidez y eficacia en la solución a los problemas, con el firme objetivo de la **MEJORA CONSTANTE**.

Fruto de esta práctica es el **SERVICIO INTEGRAL INMOBILIARIO**, ejecutado por nuestro equipo de profesionales para este ámbito, orientado a la prestación de un servicio de acercamiento y asesoramiento personalizado, que facilite no solo la adquisición de las viviendas, sino yendo más lejos, busque **LA SATISFACCION** de las expectativas y necesidades de nuestros clientes.

## Diversificación

Es uno de los valores clave para el crecimiento, consolidación y permanencia del grupo y ha sido un “principio básico” desde su creación, por eso hemos sido capaces de crear numerosas sociedades, para actuar en los 5 sectores de actividad en los que estamos presente:

**Promoción inmobiliaria:** potenciador clave y motor de crecimiento del Grupo.

**Constructor:** base de partida de la constitución del grupo, así como consolidador del mismo, permitiendo la participación en la creación de grandes grupos empresariales.

**Concesiones:** objetivo primordial de expansión del Grupo.

**Patrimonial:** permitiendo el asentamiento en el mercado y garantizando futuras inversiones.

**Servicios:** resultado del compromiso con la sociedad granadina.



## Compromiso

El grupo ha demostrado con su trayectoria la creación de éste valor, tanto para sus clientes como para sus proveedores.

También en el desarrollo profesional de sus empleados, de los profesionales que colaboran con nosotros y con la forma de actuar de día a día, damos cumplimiento a este valor.



# La Habana

Una promoción exclusiva de Grulop 21 Grupo



Grulop 21 Grupo

Calle Construcción 2  
Pol. Ind. El Florío  
CP 18015 Granada  
958 200 681



958 200 681 || 670 050 410  
info@carjuna.com